

STECK

LÂMPADA DECORATIVA RGBW Wi-Fi 12W

MODELO SMAL2US1

Parabéns!

Você acaba de adquirir um produto com a qualidade Steck. Criada para facilitar as tarefas do dia a dia diretamente do seu smartphone.



Saiba mais como instalar seu dispositivo e baixar o aplicativo em **SMARTECK.COM.BR**



CARACTERÍSTICAS

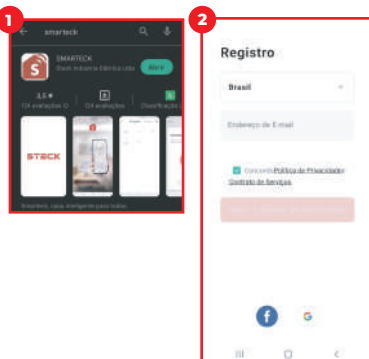
- Controle da iluminação da sua casa por acionamento remoto e via Wi-Fi
- Agendamento de horários para acender ou apagar as luzes
- Ajuste da intensidade luminosa
- Baixo consumo de energia
- Criação de cenas via aplicativo
- Temporizador
- Fácil de instalar
- Bivolt
- 16 milhões de cores
- Ajuste de intensidade
- Comando de voz por meio da Amazon Alexa ou do Google Assistente

⚠ NOTAS ADICIONANDO O DISPOSITIVO:

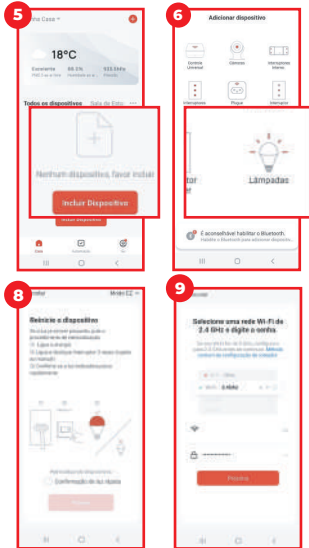
- É necessária uma rede Wi-Fi de 2,4 Ghz.
- Consulte na App Store ou Google Play Store a versão mínima necessária do seu sistema operacional.
- Para fazer a conexão do dispositivo com o aplicativo, o Wi-Fi conectado ao aplicativo e ao celular deverá ser o mesmo.
- As cores no RGB são recomendadas para decoração e ambientação, não para iluminação geral.
- Luz piscando lentamente: significa que a conexão de rede está desconectada ou anormal, verifique o roteador ou a configuração de rede.
- Para manusear a lâmpada pelo aplicativo, ela deverá estar energizada, ou seja, o interruptor deverá estar acionado na posição ligada. Quando estiver desligado, no aplicativo aparecerá "off-line".
- Caso o dispositivo desconecte do aplicativo, adicione novamente repetindo as instruções a seguir. Isso pode ocorrer devido à rede Wi-Fi anormal ou quando o interruptor estiver desligado.

COMO ADICIONAR O DISPOSITIVO

- 1 Baixe e instale o aplicativo **SmarTECK®** (Steck Ambiente Conectado) na loja de aplicativos do seu celular.
- 2 Caso ainda não tenha uma conta Steck, selecione o botão "**Registro**" para se cadastrar. Uma mensagem de confirmação de cadastro será encaminhada para seu e-mail (**não se esqueça de verificar a caixa de spam**). Também é possível se cadastrar diretamente através da sua conta Google ou do Facebook!
- 3 **Desligue a energia do circuito no qual você vai operar.** ⚠
- 4 Conecte a lâmpada no soquete e ligue a energia novamente.

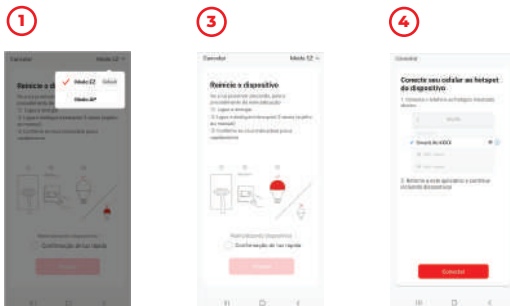


- 5 Já logado no aplicativo Smarteck, selecione **"Incluir Dispositivo"** ou o símbolo "+" no canto superior direito da tela no menu **"Casa"**
- 6 Selecione **"Lâmpadas"** no menu de dispositivos.
- 7 Caso a sua lâmpada não estiver piscando rapidamente, ligue e desligue o interruptor 3 vezes para voltar-la ao modo de pareamento.
- 8 Confirme o indicador de luz rápida no App e clique em **"Próximo"**.
- 9 Selecione a mesma rede Wi-fi a qual seu celular está conectado e digite a senha.
- 10 Pronto! Após o tempo de conexão e pareamento, sua Lâmpada Inteligente Steck já estará apta a ser utilizada. Para facilitar o pareamento entre a rede Wi-fi e o dispositivo, sempre deixe seu celular a uma distância máxima de 1 metro da lâmpada no momento da conexão.



CONEXÃO ALTERNATIVA - MODO AP

- 1 Caso encontre dificuldade para conectar seu dispositivo no modo automático, repita os passos 1 até 6 da seção **"INSTALANDO E CONFIGURANDO SUA LÂMPADA INTELIGENTE STECK AMBIENTE CONECTADO"**. No canto superior direito do App, selecione o MODO AP.
- 2 Certifique-se que sua lâmpada está piscando lentamente. Caso não esteja, desligue e ligue o interruptor da lâmpada por 3 vezes. Caso ela volte a piscar rapidamente, altere o modo de conexão para EZ e siga os passos da conexão automática.
- 3 Confirme o indicador de luz lenta no App e clique em **"Próximo"**.
- 4 Selecione a rede Wi-Fi Smartlife-XXXX gerada automaticamente pelo dispositivo Steck e conecte-a ao seu celular. Após a conexão, volte ao App e clique em **"Conectar"**.
- 5 Pronto! Após o tempo de conexão e pareamento, sua Lâmpada Inteligente Steck já estará apta a ser utilizada. Para facilitar o pareamento entre a rede Wi-fi e o dispositivo, sempre deixe seu celular a uma distância máxima de 1 metro da lâmpada no momento da conexão.





COMO ADICIONAR O DISPOSITIVO A UM ASSISTENTE DE VOZ

DEPOIS DE INSTALAR O DISPOSITIVO NO APLICATIVO SMARTECK®



- Abra o aplicativo do Assistente de Voz de sua escolha e toque em “**Sincronizar dispositivos**”.
- Após clicar no dispositivo, ele será adicionado automaticamente à lista de produtos do seu Assistente de Voz.
- **Pronto!** Já pode interagir com seu dispositivo Smarteck® pelo Assistente de Voz.

ESPECIFICAÇÕES

CONTÉM:

1 lâmpada e guia rápido de instalação

COR DA ILUMINAÇÃO:

RGB + W (branco + cores variadas ajustáveis)

TENSÃO:

Bivolt 110-240 Vca

FREQUÊNCIA:

50/60 Hz

POTÊNCIA:

Lâmpada decorativa de LED de 12W

FLUXO LUMINOSO:

1050 Lm

VIDA ÚTIL:

Aproximadamente 25.000 horas

COMPOSIÇÃO:

Material plástico, componentes eletrônicos e ligas metálicas

Este produto contém o módulo TYWE3L, código de homologação Anatel 05861-19-11765

DIMENSÕES (L X A X P):

6,5 x 6,5 x 13,5 cm

FABRICADO NA CHINA

VALIDADE INDETERMINADA

GARANTIA

Os produtos Steck® possuem garantia contra qualquer defeito de fabricação pelo prazo de 12 (doze) meses contados a partir da data de emissão da nota fiscal. No caso de ocorrência de defeito de fabricação, estando o termo de garantia em vigor, os produtos defeituosos serão reparados ou trocados sem ônus ao cliente.

Fica anulada a garantia caso sejam constatados defeitos provenientes de mau uso ou adulteração dos produtos.

Descarte o produto em local adequado. Saiba mais sobre o descarte consciente ou outras dúvidas em: smarteck.com.br

SERVIÇO DE ATENDIMENTO STECK

BRASIL

TEL.

+55 (11) 4090-2121

E-MAIL

sas@steck.com.br

steck.com.br

SERVIÇO DE ATENCIÓN STECK (SAS)

ARGENTINA

+54 11 4201-1489 / 4201-7534

MÉXICO

+52 55 5781-3502 / 3514 / 0813

COLÔMBIA

+57 311 876498

steckgroup.com

IMPORTADO E DISTRIBUÍDO POR / IMPORTADO Y DISTRIBUIDO POR:

STECK DISTRIBUIDORA LTDA.

CNPJ: 44.415.136/0001-38

CONDOMÍNIO LOGÍSTICO GOLGI ARUJÁ
ESTRADA ADÍLIA BARBOSA NEVES,3925 -
GALPÃO MÓDULOS B3 E B4
PORTÃO ARUJÁ/SP, ZIP CODE: 07413-000